

# PEDAGOGIKA TWÓRCZOŚCI KANWĄ DO KSZTAŁTOWANIA KREATYWNOŚCI UCZNIÓW

**KURS DOSKONALĄCY DLA NAUCZYCIELI,  
DYREKTORÓW SZKÓŁ I PRZEDSZKOLI**



Podkarpacki Zespół  
Placówek Wojewódzkich  
w Rzeszowie

Opracowanie: Małgorzata Blicharska  
PZPW – PCEN – Oddział w Przemyślu

# Literatura

1. **J.P.Guilford, Natura inteligencji człowieka, Warszawa 1982.**
2. **E. Nęcka, Psychologia twórczości, GWP, Gdańsk 2005.**
3. **E. Nęcka, Inteligencja. Geneza. Struktura. Funkcje, GWP, Gdańsk 2003.**
4. **E.Nęcka, Trening twórczości, Olsztyn 1992.**
5. **E.Nęcka, Twórcze rozwiązywanie problemów, Kraków 1994.**
6. **K. J. Szmidt, Pedagogika twórczości, GWP, Gdańsk 2007.**
7. **K. J. Szmidt, Pedagogika twórczości. Idee – aplikacje – rady na twórczą drogę, Oficyna Wydawnicza, Kraków 2005.**
8. **K.J.Szmidt, Trening kreatywności, Gliwice 2008.**



# Definicje twórczości

## **Wertheimer**

Umiejętność spojrzenia na dane zagadnienie z innego od dotychczasowego punktu widzenia; Umiejętność kwestionowania i restrukturalizacji posiadanej wiedzy

## **Maslow**

Twórczość pierwotna – źródło nowych odkryć, idei (charakterystyczna dla nielicznych naukowców); Twórczość wtórna – pogłębianie wiedzy już istniejącej (charakterystyczna dla wszystkich naukowców).

## **Torrance**

Uwrażliwienie na problemy, niedostatki, luki w wiedzy, brakujące elementy, dysharmonię

## **Rickards**

Osobisty, częściowo nieświadomy proces odkrywania, który prowadzi do nowych i ważnych sposobów rozumienia czegoś.



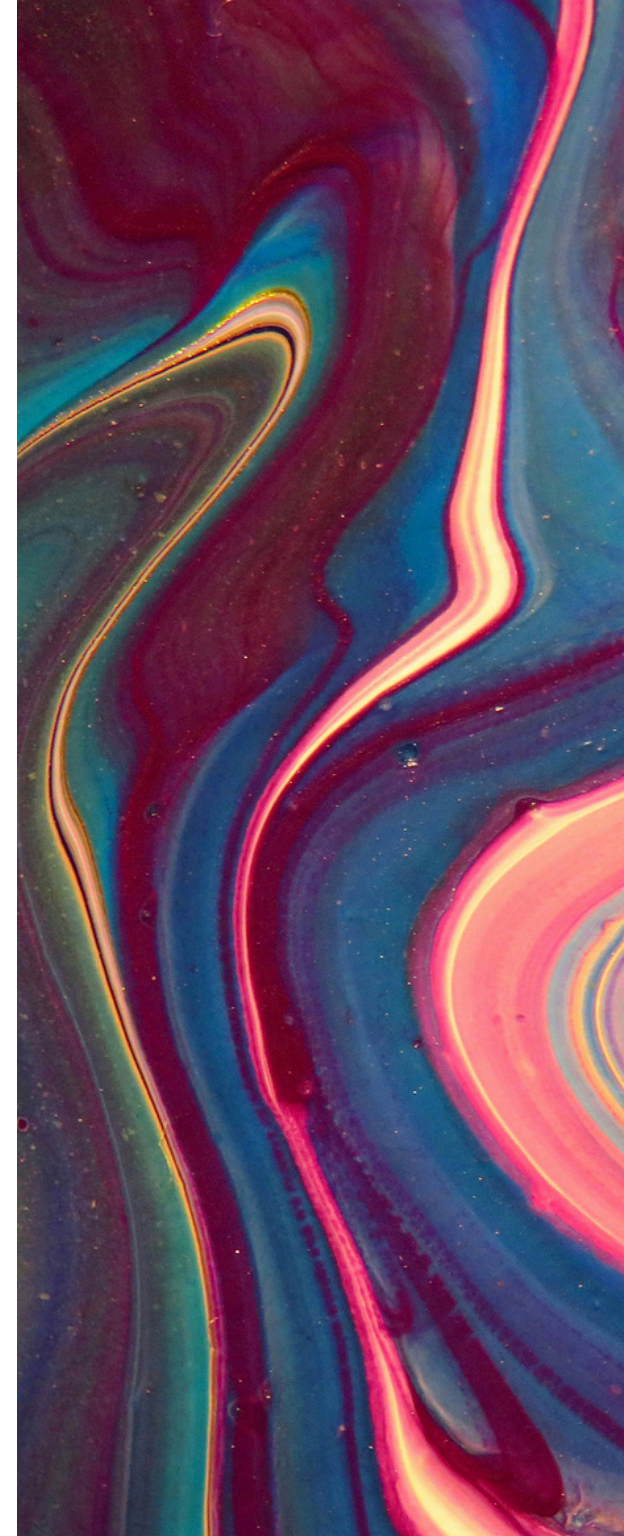
# Definicje twórczości

## **Fromm**

może być rozumiana jako zdolność swoistego postrzegania świata i dziwienia się, stawiania pytań i akceptowania konfliktów wpływających z dążenia człowieka do rozwoju

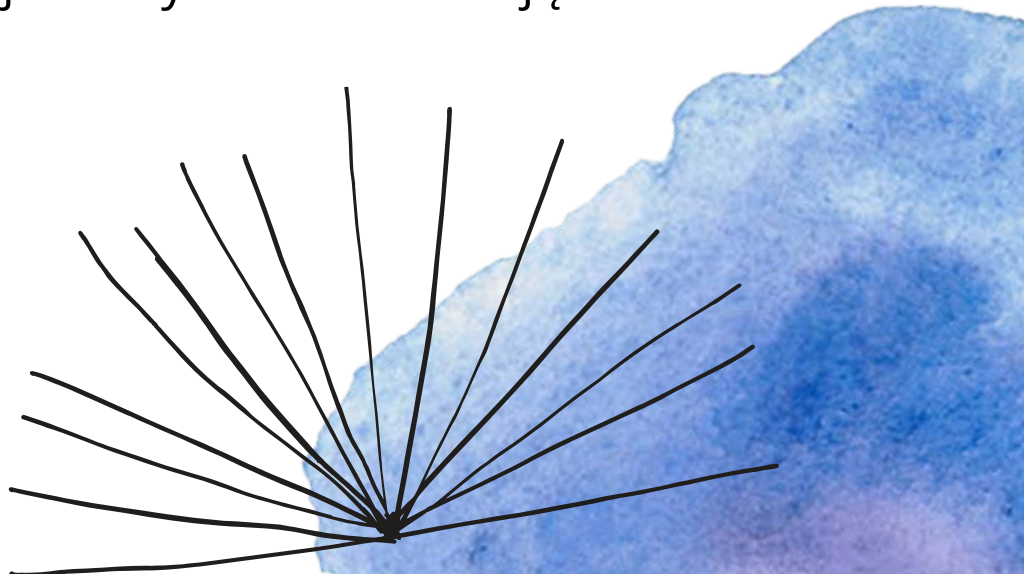
## **Guilford**

tożsama jest z zespołem cech, w których skład wchodzi zdolnienia specjalne, osobowość, postawy, motywacja i zainteresowania osoby. Za najważniejsze cechy, które odgrywają decydującą rolę w myśleniu twórczym, uznał: zdolność dostrzegania istotnych problemów, płynność, oryginalność i giętkość myślenia, pomysłowość, zdolność dokonywania analizy i syntezy, pamięć, zdolność poprawnego oceniania i przekonstruowywania zagadnień.



# Twórczość w czterech wymiarach:

1. twórczość jako proces psychiczny (aspekt procesualny);
2. twórczość jako produkt (aspekt atrybutywny);
3. twórczość jako zespół zdolności (właściwości) intelektualnych bądź zespół cech osobowościowych; jako osoba twórcy (aspekt podmiotowy);
4. twórczość jako zespół stymulatorów społecznych (społeczny klimat uwarunkowań twórczych); jako czynniki warunkujące proces tworzenia





# Uczeń twórczy – nadzieja czy problem?

## **Ćwiczenie**

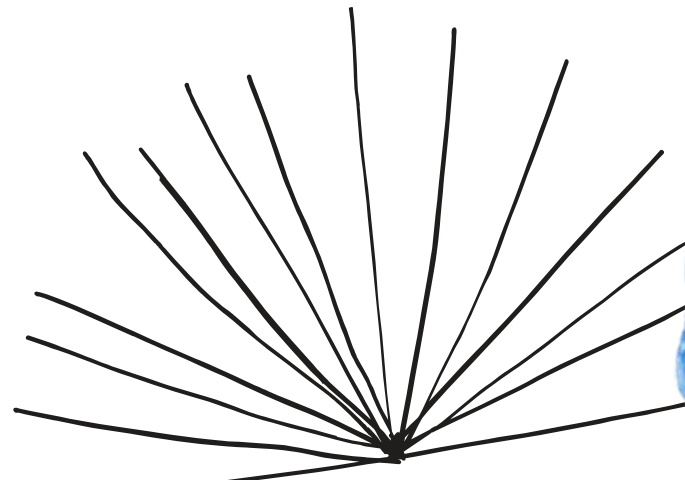
Praca indywidualna – odpowiedź na pytanie i uzasadnienie dlaczego

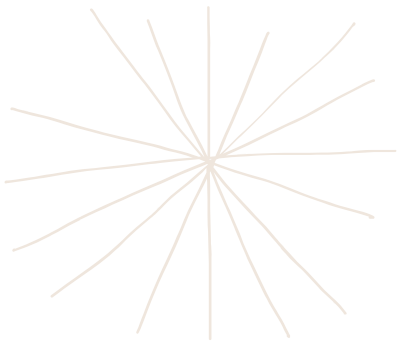
... mów dziecku, że jest dobre, że może, że potrafi....

/Janusz Korczak/

# Człowiek twórczy

- poszukuje oryginalnych rozwiązań,
- dąży do zmiany,
- jest ciekawski,
- pomysłowo łączy odległe skojarzenia,
- umiejętnie wykorzystuje zmysły wzroku, smaku, dotyku i węchu.



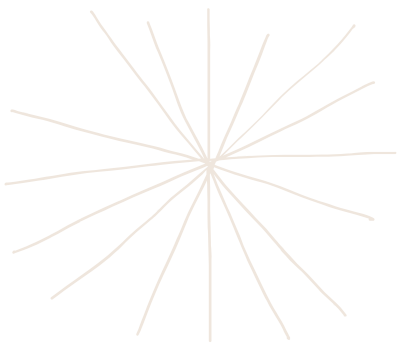


# Psychologiczne teorie procesu twórczego

- klasyczne,
- poznawcze,
- systemowe,
- humanistyczne,
- postaw twórczych,
- twórczości codziennej.

**/będą omawiane wyżej podkreślone/**



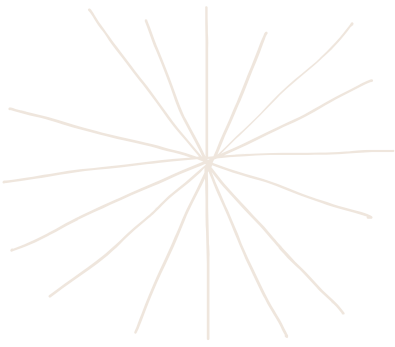


# Teorie klasyczne

Teoria, która wielu autorom wydaje się nadal heurystyczna (odkrywcza), jest koncepcja iluminacji (ośnienia) Grahama Wallasa zakładająca, że proces twórczy odbywa się w czterech fazach:

1. **preparacji** (przygotowania);
2. **inkubacji** (samoistne, nieświadome generowanie pomysłów podczas którego świadomy umysł wykonuje zupełnie niezwiązane z problemem czynności);
3. **iluminacji** (ośnienia – nagłe zrozumienie istoty problemu i dostrzeżenie rozwiązania);
4. **weryfikacji** (sprawdzenie, czy pomysł spełnia oczekiwane kryteria, czy jest sensowny, poprawny, oryginalny, użyteczny).



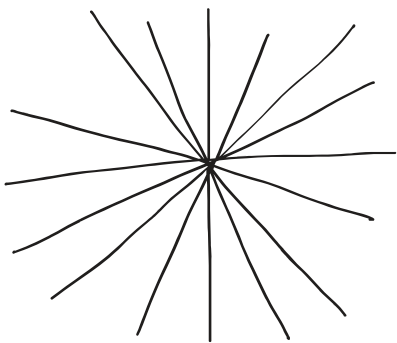


# Teorie klasyczne

**TRYPLETY – Test Odległych Skojarzeń** zawiera kilkadziesiąt jednostek, z których każda składa się z trzech słów, powiązanych ze sobą skojarzeniowo. Zadaniem osoby badanej jest podanie czwartego słowa, które kojarzy się z wszystkimi trzema w różny sposób:

- a) chodnik – odtwarzacz – blok (płyta),
- b) rzęsy – długopis – prysznic (tusz),
- c) kariera – malarz - strych (drabina).



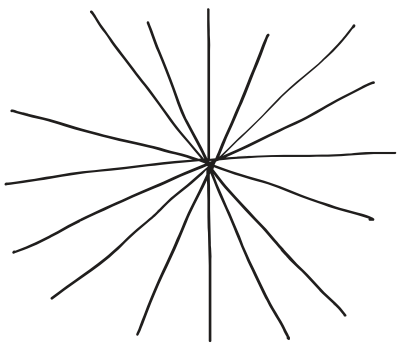


# Ćwiczenie

Proszę podać czwarte słowo - pojęcie, które kojarzy się ze wszystkimi trzema w różny sposób:

- a) motyl, samolot, ptak -
- b) komin, spaliny, pożar -
- c) włosy, podłoga, kurz -
- d) okno, klamka, lody -
- e) kaloryfer, obiad, ciało -
- f) okno, obraz, rower -
- g) szachy, lotnisko, Piza -
- h) ptak, małżeństwo, wtyczka -
- i) pająk, sympatia, krawiec -
- j) harcerze, ziemniaki, listonosze -
- k) nóż, uczeń, upór -
- l) giełda, lód, kariera -



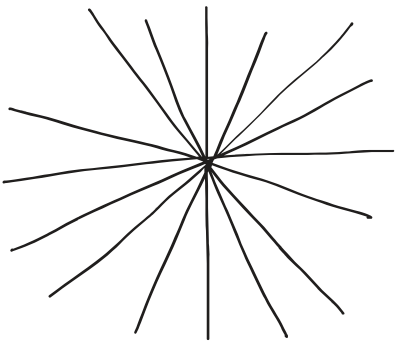


# Ćwiczenie 4

Proszę podać czwarte słowo - pojęcie, które kojarzy się ze wszystkimi trzema w różny sposób:

- a) motyl, samolot, ptak - mają skrzydła
- b) komin, spaliny, pożar - dym,
- c) włosy, podłoga, kurz - szczotka,
- d) okno, klamka, lody - gałka,
- e) kaloryfer, obiad, ciało - żeberka,
- f) okno, obraz, rower - rama,
- g) szachy, lotnisko, Piza - wieża,
- h) ptak, małżeństwo, wtyczka - mają gniazdka,
- i) pająk, sympatia, krawiec - nić,
- j) harcerze, ziemniaki, listonosze - w mundurkach,
- k) nóż, uczeń, upór - bywają tępe
- l) giełda, lód, kariera - krach





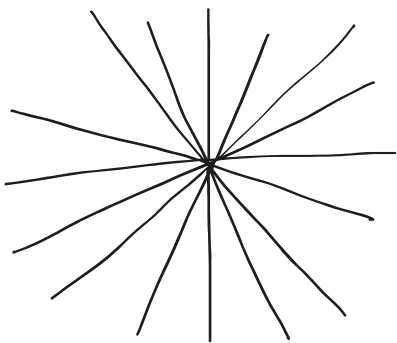
# Teorie poznawcze

## TEST POMYSŁOWOŚCI GUILFORDA

**Ćwiczenie - wymyślenie jak najbardziej pomysłowego (oryginalnego) tytułu do historyjki:**

Pewien człowiek miał żonę, która została okaleczona i nie mogła mówić. Udało mu się znaleźć chirurga, który przywrócił żonie możliwość mówienia. Od tego czasu nieustanne gadanie żony odebrało mężowi spokój. Rozwiązał problem w ten sposób, iż poprosił lekarza o zoperowanie go tak, że chociaż żona mówiła bez końca, mąż nie mógł jej słyszeć.





# Teorie poznawcze

## TEST POMYSŁOWOŚCI GUILFORDA

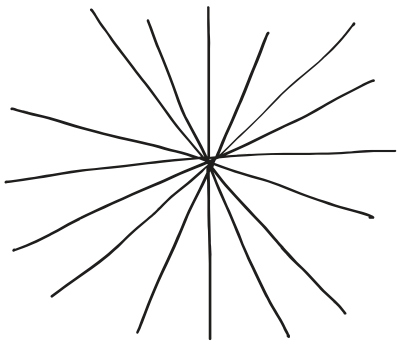
**Ćwiczenie - wymyślenie jak najbardziej pomysłowego (oryginalnego) tytułu do historyjki:**

Pewien człowiek miał żonę, która została okaleczona i nie mogła mówić. Udało mu się znaleźć chirurga, który przywrócił żonie możliwość mówienia. Od tego czasu nieustanne gadanie żony odebrało mężowi spokój. Rozwiązał problem w ten sposób, iż poprosił lekarza o zoperowanie go tak, że chociaż żona mówiła bez końca, mąż nie mógł jej słyszeć.

**Nieoryginalne: Człowiek i jego żona , Sukces medycyny, Decyzja męża**

**Oryginalne: Moja cicha żona, Szczęśliwy głuchy, Ple, ple, ple , ciach.**





# Teorie poznawcze

**Teoria Twórczego Rozwiązywania Problemów w modelu D. J. Trefinngera, K. B. Dorvala i S. G. Isaksena**

1. Zrozumienie problemu (chaos, analiza danych, formułowanie problemu);
2. Gromadzenie pomysłów (wytwarzanie pomysłów);
3. Planowanie działania (selekcja rozwiązań, adaptacja rozwiązań)

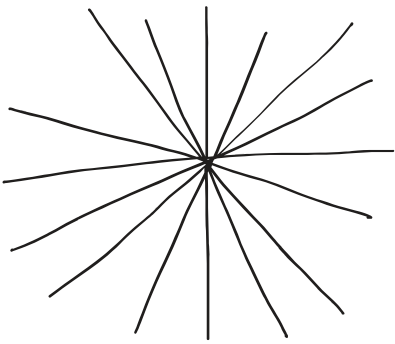


The background of the image is a collection of numerous watercolor circles of various sizes and colors, including shades of blue, green, purple, pink, red, yellow, and orange. The circles are scattered across the white background, creating a vibrant and artistic pattern.

twórczość

DZIECI

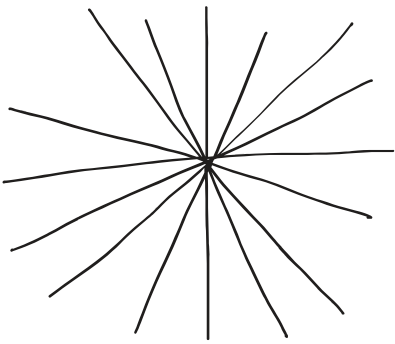
I MŁODZIEŻY



# UWARUNKOWANIA TWORCZOŚCI

## UWARUNKOWANIA WEWNĘTRZNE /PSYCHOLOGICZNE/

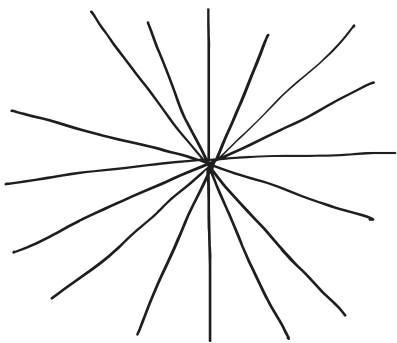
1. **Szeroka wiedza** ogólna wyniesiona ze szkoły ;
2. **Gruntowna wiedza** fachowa w danej dziedzinie;
3. „**Inteligencja genialna**” – szczególnie wysoki poziom inteligencji ogólnej;
4. **Twórcza fantazja** /marzenie twórcze, niepospolitość skojarzeń, oryginalność, pomysłów, tworzenie wizji nowych dzieł/;
5. **Niepokój twórczy** /umiejętność dostrzegania braków, niezadowolenie ze starego, radość z wizji nowego/;
6. **Talent** /nieprzeciętne uzdolnienia specjalne połączone z nieprzeciętnymi zainteresowaniami/;
7. **Witalność** /żywotność, wytrzymałość, odporność na stres, wyjątkowa pracowitość/;
8. Wysokie morale /działanie dla idei, wewnątrzsterowność/.



# UWARUNKOWANIA TWORCZOŚCI

## UWARUNKOWANIA RODZINNE /ATMOSFERA WYCHOWANIA/

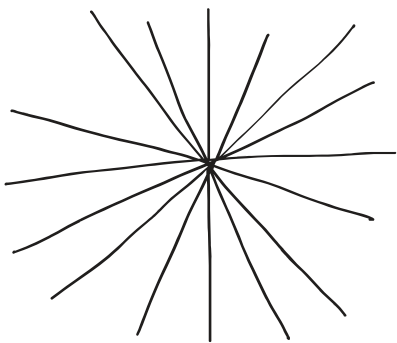
1. Niski krytycyzm rodziców wobec poczynań dziecka;
2. Rodzice wyrażają szacunek, zaufanie dla zdolności dziecka, zgodę na samodzielne podejmowanie decyzji, liberalnie traktują role przypisane płci;
3. Matka ma osobowość „skomplikowaną”/niezależna, aktywna/ ojciec jest aktywny poza domem i zajmuje wysoką pozycję zawodową
4. Rodzice posiadają wysoki poziom wykształcenia;
5. Rodzice mają częste kontakty intelektualne z dzieckiem, dzielą się z nim swoją wiedzą i doświadczeniem;
6. Rodzina kładzie nacisk na wartości wewnętrzne, np. dobre maniery, ubiór, zachowanie się;
7. Rodzice nie przywiązują dużej wagi do stosowania przez dzieci norm oraz zezwalają na infantylne zachowania.



# UWARUNKOWANIA TWORCZOŚCI

## UWARUNKOWANIA RODZINNE ciąg dalszy

8. Rodzice zapobiegają wytworzeniu się u dziecka postawy niepewności i podejrzliwości;
9. Rodzice nie koncentrują się na słabościach i niedoskonałościach dziecka lecz stymulują rozwój mocnych stron osobowości;
10. Rodzice ujawniają zainteresowania i twórczą ekspresję, są aktywni poznawczo /czytanie, zwiedzanie muzeów, wystaw, teatr, sztuka, itp./;
11. Rodzice od najwcześniejszych lat stymulują dziecko poznawczo /dyskusje, wzbudzanie ciekawości, koncentracja na obiekcie zainteresowań dziecka/;
12. Rodzice podtrzymują tendencje dziecka do samodzielności w zabawie, nauce, pracy, pobudzają do pracy nad sobą i do twórczej samooceny;
13. Stosunki emocjonalne w rodzinie są spokojne /bez nadmiernej, bezkrytycznej nadopiekuńczości/, zabarwione miłością i wzajemnym zaufaniem;
14. System wartości rodziców obejmuje takie pojęcia jak: uczciwość, tolerancja, szacunek, pracowitość, umiejętność korzystania z dóbr kultury, odwaga, podejmowanie ambitnych i trudnych zadań;
15. Rodzice stawiają dziecku wysokie wymagania, przy czym odbywa się to w atmosferze zaufania, respektu dla indywidualności dziecka oraz demokratycznych zasad regulujących życie rodzinne.

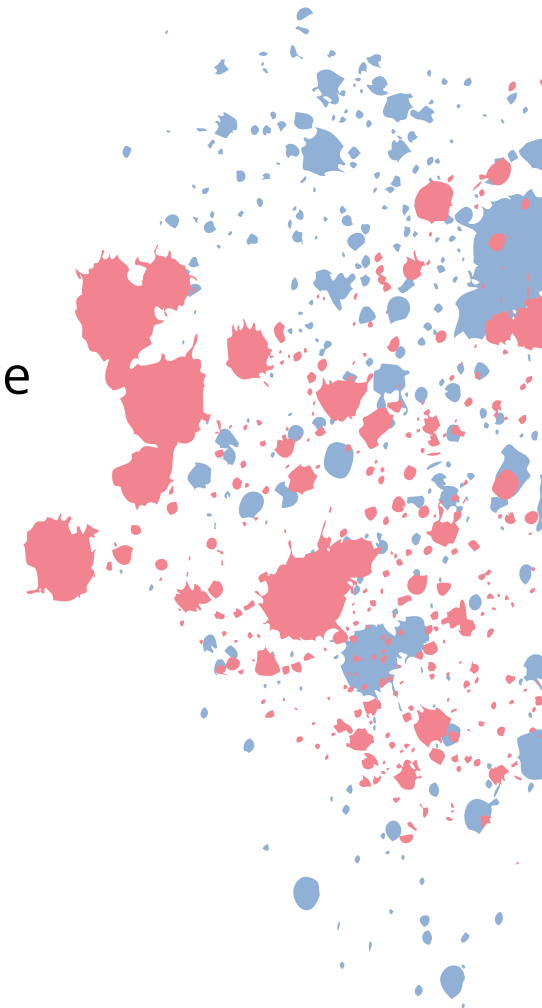
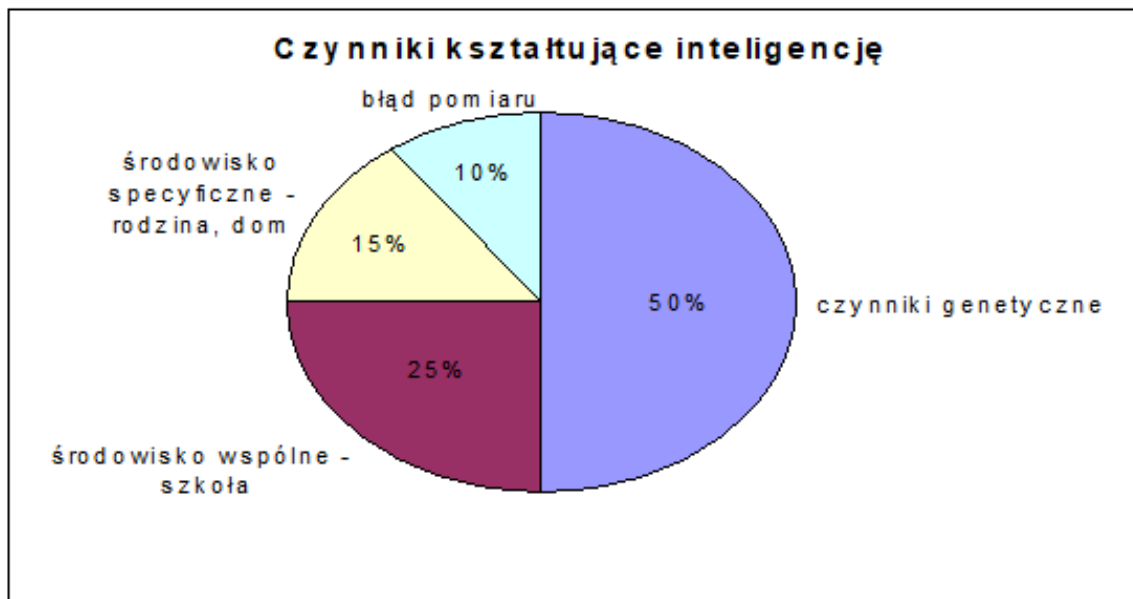


# Formy aktywności dzieci w wieku 2- 13 lat:

- 2-3 lata (śpiew, rysowanie, konstruowanie, gra na instrumencie);
- 4-5 lat (malowanie, zabawa słowna, taniec, fantazjowanie);
- 6-7 lat (gotowanie, rzeźba, drama, stosunki społeczne – próby rozwiązywania konfliktów),
- 8-9 lat (tworzenie opowiadań, gry, ubieranie),
- 10-11 lat ( zabawy liczbami, język – szyfry językowe z rodzeństwem lub przyjaciółmi, twórczość wizualna),
- 12-13 lat ( maszyny – bada mechaniczne i elektroniczne urządzenia, informacje – gromadzenie w logiczny sposób, pisanie - opisuje sytuacje używając metafor i porównań).



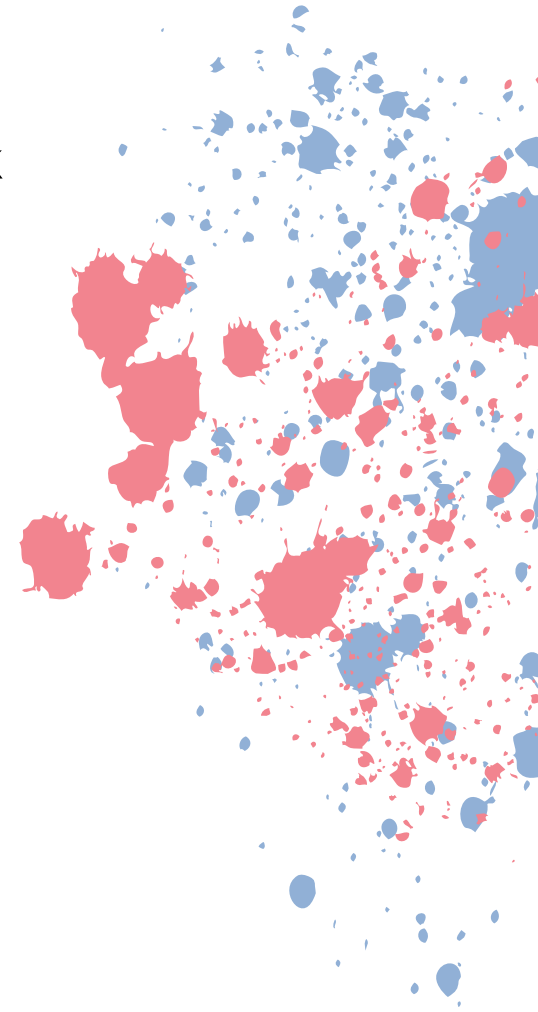
W literaturze podaje się, że zdolności intelektualne i ich rozwój zależą od dwu grup czynników związanych z warunkami wewnętrznymi i zewnętrznymi podmiotu, które uznaje się za obiektywne przesłanki warunkujące wystąpienie zdolności. Uznaje się, że czynniki kształtujące inteligencję człowieka rozkładają się następująco:



Jak widać szkoła w znacznym stopniu może i powinna sterować rozwojem intelektualnym uczniów. Dlatego tak ważna jest umiejętność rozpoznawania dzieci zdolnych, a następnie odpowiednia forma pracy z nimi. Jedną z metod identyfikacji uczniów zdolnych jest wyzwalamie ich potencjału twórczego.

## **Uczeń twórczy:**

- przejawia wiele ciekawości i wyobraźni,
- wymyśla wiele rozwiązań tego samego problemu,
- podejmuje ryzyko, przejawia niezależność,
- jest oryginalny w pracach ustnych lub pisemnych, daje niezwykle rzadkie lub bystre odpowiedzi,
- inni uczniowie zwracają się do niego o pomysły i wskazówki, gdy o czymś trzeba zdecydować.



Charakterystyczne cechy  
osób twórczych to:

**otwartość**

**niezależność**

**wytrwałość**



# W myśleniu twórczym można wyróżnić następujące operacje intelektualne:

- **abstrahowanie** – obejmuje wyróżnianie w wybranych obiektach tylko pewnych ich aspektów czy cech, a pomijanie innych;
- **dokonywanie skojarzeń** – to operacja myślowa polegająca na uruchamianiu procesu asocjacyjnego, którego istotą jest nieprzewidywalność, preferowane są tutaj skojarzenia nietypowe oraz zaskakujące;
- **rozumowanie dedukcyjne** – polega ono na wyciąganiu wniosków na podstawie wystarczającego zestawu przesłanek wynikających z powszechnie obowiązujących praw;
- **rozumowanie indukcyjne (analogie)** – polega na wyciąganiu wniosków z niepełnego zbioru przesłanek, jest oparte na analogiach;
- **metaforyzowanie** – jest dostrzeganiem związku między dwoma obiektami na podstawie wysublimowanej, określonej cechy ukrytej w obiektach;
- **transformowanie** – dotyczy symbolicznego zmieniania wybranych parametrów przedmiotów, procesów lub stanów rzeczy.



Opracowano wiele technik wyzwających potencjał twórczy osób w obrębie każdej z wymienionych operacji. Przedstawione poniżej ćwiczenia można realizować zarówno w klasach podczas lekcji, jak i w czasie różnego rodzaju spotkań klasowych oraz wycieczek.

## **Rozbudzanie ciekawości poznawczej**

- **burza pytań na określony temat (np. szkoła ), następnie należy je uporządkować, wybrać najbardziej przewrotne, zaskakujące,**
- **naiwne pytania – np. ktoś z innej planety nic o nas nie wie i zadaje naiwne pytania,**
- **pytania na temat spraw pozornie oczywistych,**
- **co mnie dziwi – zadajemy pytania np. co jest dziwnego w rowerze?**



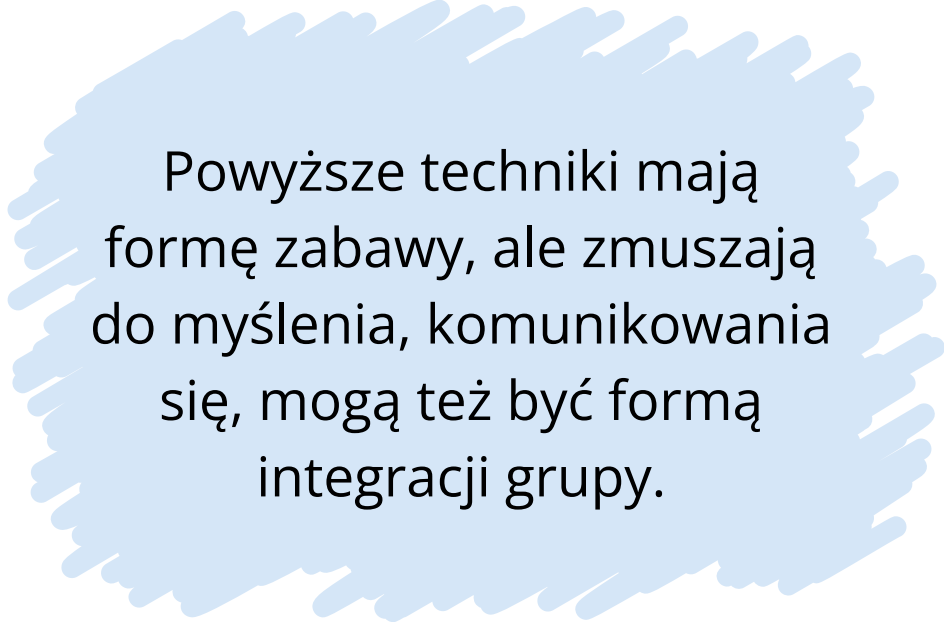
# Prowokowanie tematów inicjujących ciekawe pomysły /TECHNIKI/

**Klasa na wyspie bezludnej** – jak wykorzystać np. guziki, wkłady do długopisów, żarówki

**Jak zmusić kierowców , by zatrzymywali się przed pasami?**

**Ciekaw jestem, jak on na to wpadł – geneza wynalazku** ( np. widelec, nożyczki ) – analizujemy krok po kroku, jak ktoś wpadł na taki pomysł, jakie były potrzeby przed wynalazkiem, jak przebiegał proces myślenia , jakie były przeszkody, sposoby udoskonalenia itp.

**Potrzeba naprawiania** – dostrzeganie wad, nieprawidłowości, szukanie spraw do załatwienia np. jakie wady ma klucz –wypisujemy, segregujemy, próbujemy ulepszyć



Powyższe techniki mają formę zabawy, ale zmuszają do myślenia, komunikowania się, mogą też być formą integracji grupy.

Stymulowanie operacji myślowych –  
abstrahowanie

## Ćwiczenie 1

Co jest białe i do jedzenia?

Jaki jest but?

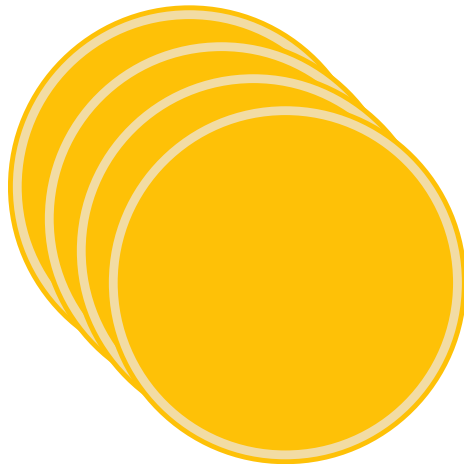
Telewizor to jest...



# Ćwiczenie

## Dokonywanie skojarzeń

np. co kojarzy się z dywanem – można zastosować formę tzw. gwiazdy lub łańcucha



# Ćwiczenie 3

**I zadanie Rozumowanie dedukcyjne** /wyciąganie wniosków na podstawie wystarczającego zestawu przesłanek wynikających z powszechnie obowiązujących praw/

**Co by było, gdyby.....( przestało obowiązywać prawo ciążenia)**

**II zadanie Metaforyzowanie** /dostrzeganie związku między dwoma obiektami na podstawie wysublimowanej, określonej cechy ukrytej w obiektach/

**Jak narysować np. inteligencję, lojalność (kalambury)**

**III zadanie Transformowanie (zamienianie)**

**Na co można zamienić np. parasol – ulepszanie**

IV zadanie **Twórczy rysunek**

Zaczynamy rysować np. figurę geometryczną i przekazując kartkę kolejnym osobom poprzez dorysowywanie elementów zmieniamy przedmioty np. – koło, stół, lampa, szafka, sweter itd.

# Myślenie twórcze dzieci

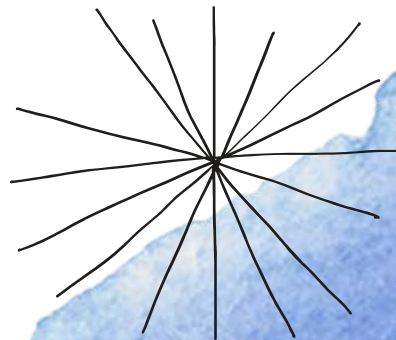
Tego rodzaju uczenie się dzisiaj już nie wystarcza, ponieważ żyjemy w świecie, który bardzo szybko się zmienia. Obecnie uczenie się musi mieć charakter innowacyjny. **Jednym z zadań edukacji jest przygotowanie dzieci do zmieniającego się świata, koniecznością stało się nauczenie ich myślenia twórczego.**

Każde dziecko jest w pewnym stopniu twórcze, ale tę umiejętność należy rozwijać. Powinniśmy stwarzać taką atmosferę, w której dziecko rozwijałoby twórcze myślenie.

# Pięć powodów, dla których szkoła powinna rozwijać myślenie twórcze:

E. P. Tyrance dostrzega pięć powodów, dla których szkoła powinna rozwijać myślenie twórcze:

1. Twórczość jest nieodłącznym składnikiem zdrowia psychicznego.
2. Stanowi ona jeden ze sposobów samorealizacji, pomaga rozwijać tkwiące w jednostce możliwości twórcze.
3. Sprzyja osiągnięciu lepszych wyników w procesie kształcenia.
4. Twórczość jest warunkiem sukcesów zawodowych nawet w najprostszycch zawodach.
5. Twórczość odgrywa wielką rolę w rozwoju społeczno-gospodarczym.



# Przyjmując za Guilfordem na myślenie twórcze (dywergencyjne) składają się następujące czynniki:

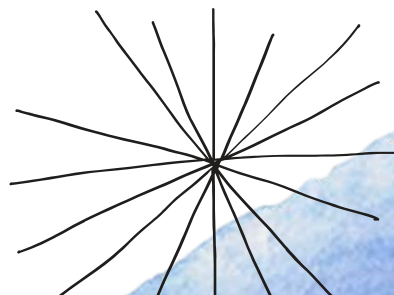
1. płynność myślenia,
2. giętkość myślenia,
3. wrażliwość na problemy,
4. oryginalność myślenia.



# Płynność myślenia

Płynność myślenia, jest to zdolność do wytworzenia w krótkim czasie słów, sentencji, idei, pomysłów. Na płynność myślenia składają się:

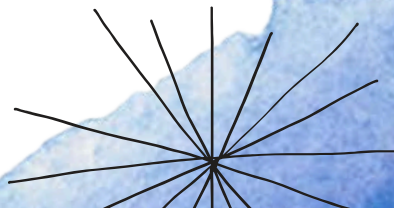
1. **płynność słowna**, jest to wytwarzanie określonych treści intelektualnych. Wyraża się ona w zdaniach, które są ograniczone do pewnej klasy: np. słowa zaczynające się na wskazaną literę lub posiadające określoną końcówkę. Zdolność tę można badać, wykorzystując badania polegające na szybkim (w określonym czasie) podawaniu wyrazów,
2. **płynność skojarzeniowa**, którą bada się prosząc o podanie słów, które spełniają pewne wymagania treściowe, np. podanie synonimu danego wyrazu lub określeń danego hasła i wypełnianie luk w zdaniach,
3. **płynność ekspresyjna**, to konstruowanie zdań składających się z podanych elementów (na przykład pierwszych liter poszczególnych wyrazów},
4. **płynność ideacyjna**, to zdolność wytwarzania idei, pomysłów w sytuacjach wymagających wielu odpowiedzi. Dotyczy ona np. nowych zastosowań znanych przedmiotów.

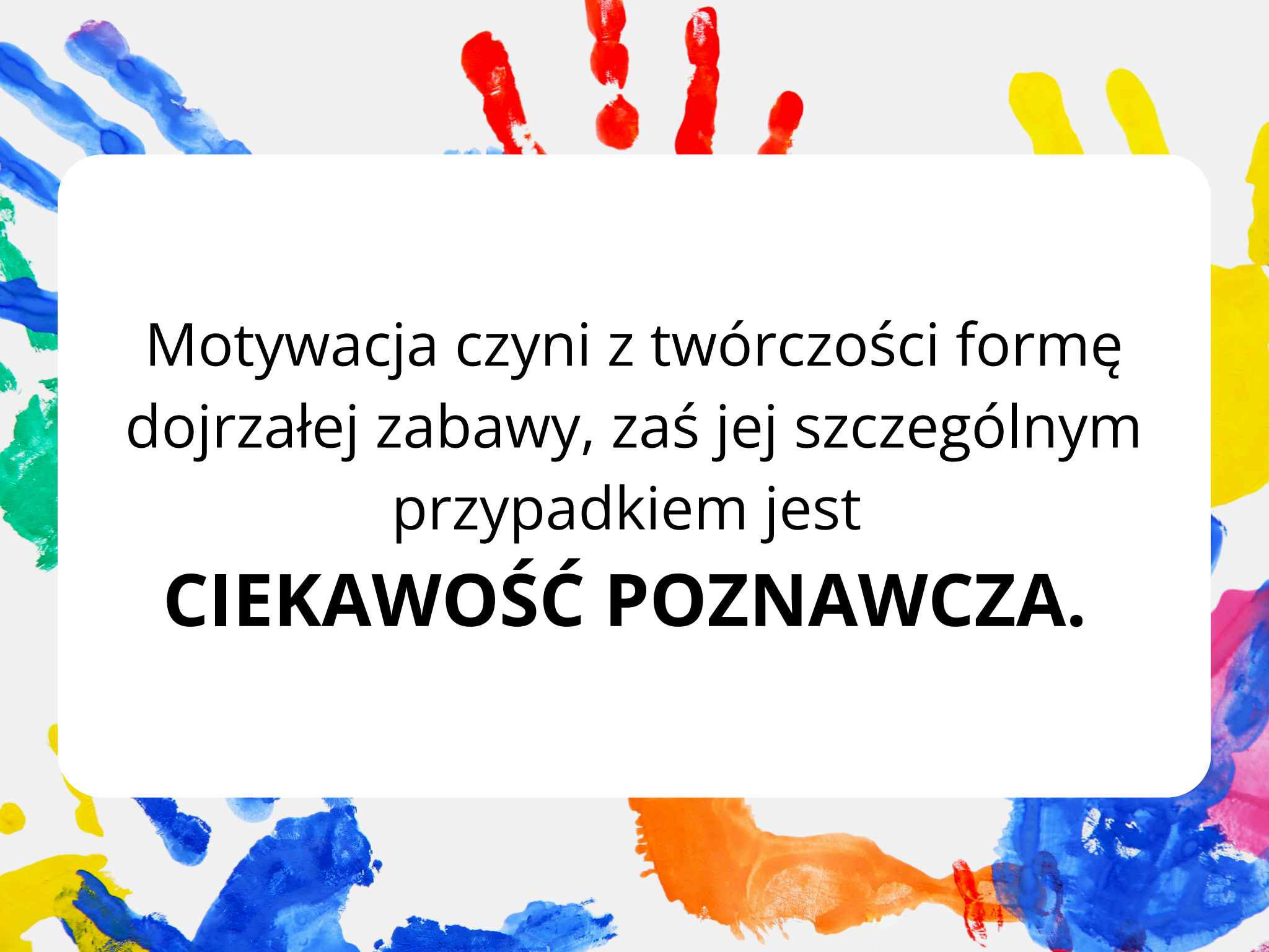


Wiele wskazuje na to, że na przebieg procesu twórczego emocje i motywacje nie tylko wpływają, ale też stanowią jego istotną część składową.

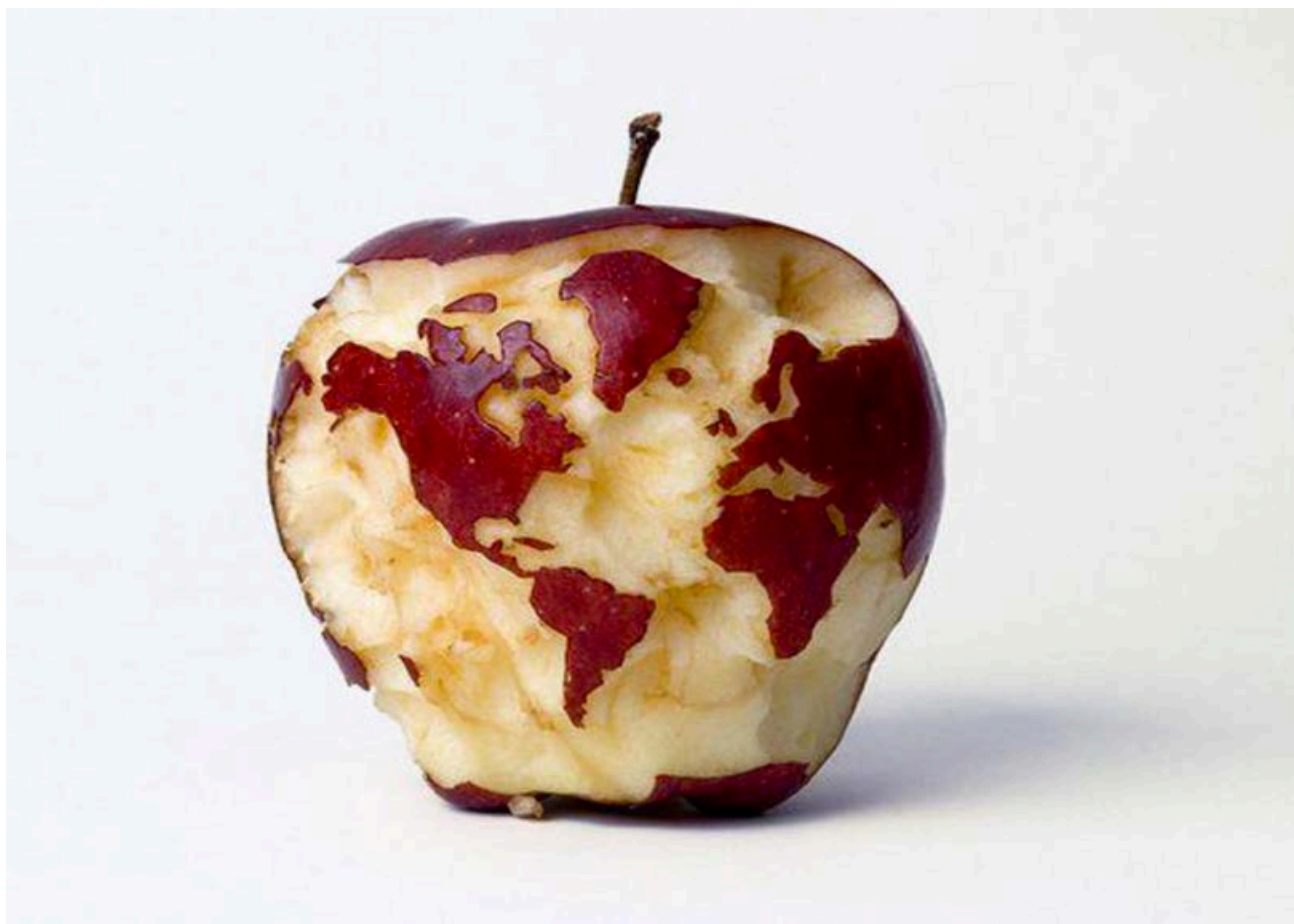
Pełnią one bowiem funkcje **pobudzające**, a także **wspomagające** sterowanie procesem twórczym. Na ogół badacze przyjmują, że pozytywne emocje ułatwiają przejście na bardziej abstrakcyjny poziom wiedzy pojęciowej.

Obok emocji twórczą aktywność  
wyzwalają motywacje.





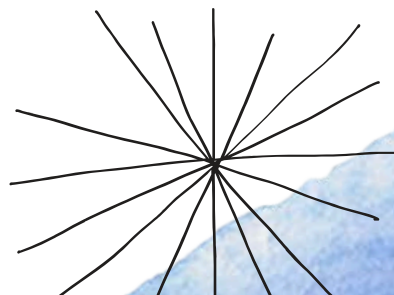
Motywacja czyni z twórczości formę  
dojrzałej zabawy, zaś jej szczególnym  
przypadkiem jest  
**CIEKAWOŚĆ POZNAWCZA.**



Zmieniaj świat kreatywnie.  
Kreatywność to nie wiedza, ale stan ducha.

# Kreatywność to zdolność do:

- Dziwienia się
- Odwracania kota ogonem
- Zadawania naiwnych pytań
- Przyglądania się rzeczywistości na nowo
- Otwartości
- Wytrwałości



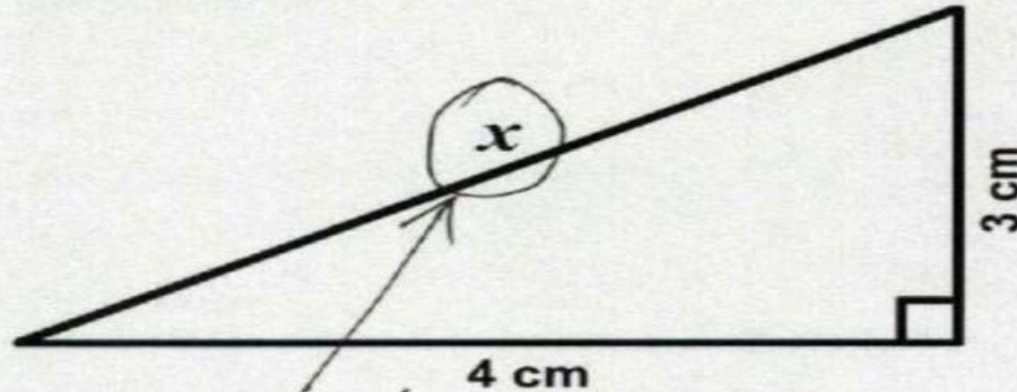
# Jakie było najciekawsze, najbardziej intrygujące pytanie, jakie w ostatnim czasie zadał ci uczeń?

Spośród ponad 300 nauczycieli tylko nieliczni potrafili odpowiedzieć na to pytanie i jako najbardziej intrygujące podają takie pytania uczniów:

- Z jaką prędkością płynie krew?
- Dlaczego wskazówki zegara chodzą w prawą stronę?
- Ile wody muszę wypić, żeby komórki mojego ciała wiedziały, że już dosyć?
- Czy Pinokio był asertywny?



3. Znajdź  $x$ .



O, tutaj!

*Opst*

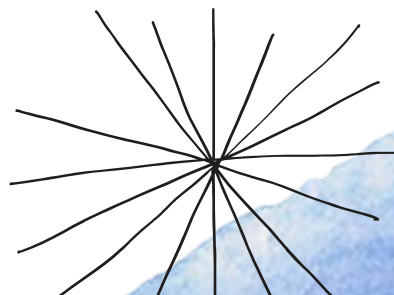
Funia5te.net

**Kto tu jest  
kreatywny**



# Kreatywność lubi:

- **Odwagę niezależnie od tego, co sobie inni pomyślą.**
- **Odwagę w przekraczaniu stereotypów i wygodnych nawyków.**
- **Poczucie humoru to najważniejsza dyspozycja człowieka kreatywnego. Wyobrażasz sobie kreatywnego ponuraka?**
- **Pozytywne myślenie - bez tego ani rusz, to pozytywne myślenie uwalnia nas od grawitacji rzeczywistości.**



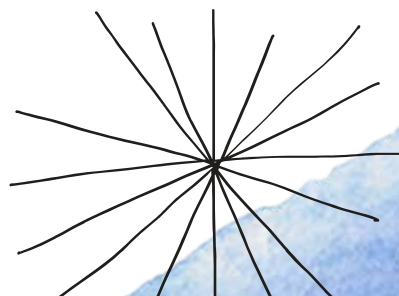
# Zasady dydaktyki twórczości

**Zasady dydaktyki twórczości to ogólne normy postępowania nauczyciela twórczości (Szmidt, 2007).**

Kilka wskazówek dla nauczyciela

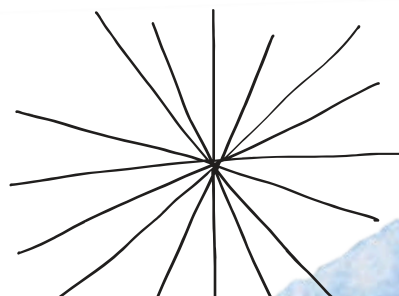
**Ellis Paul Torrance podaje zbiór reguł**, którymi powinni kierować się nauczyciele chcący stymulować twórcze myślenie i działanie uczniów:

1. Ceń myślenie twórcze uczniów.
2. Czyń uczniów bardziej wrażliwymi i otwartymi na środowisko.
3. Zachęcaj do zadawania pytań, eksperymentowania i manipulowania rzeczami i ideami.
4. Ucz sposobów systematycznego sprawdzania każdego pomysłu.
5. Strzeż się przed narzucaniem sztywnych schematów poznawczych.
6. Rozwijaj w klasie twórczą atmosferę.



# Zasady dydaktyki twórczości

7. Ucz tolerancji w stosunku do nowych lub różnorodnych idei.
8. Ucz dzieci cenić własne pomysły.
9. Ucz umiejętności unikania niepotrzebnej kary ze strony kolegów.
10. Dostarczaj wiedzy o procesie twórczym.
11. Rozwiewaj trwogę przed arcydziełem.
12. Wspieraj i darz zaufaniem uczenie się inicjowane przez samych uczniów.
13. „Zabijaj uczniom ćwieka”.
14. Stwarzaj sytuacje wymagające twórczego myślenia.
15. Twórz sytuacje wymagające zarówno aktywności, jak i spokoju.
16. Udostępniaj środki do realizacji pomysłów.
17. Popieraj zwyczaj pełnej realizacji pomysłów.
18. Rozwijaj konstruktywny krytycyzm.
19. Wspieraj zdobywanie wiedzy z różnych dziedzin.
20. Bądź śmiałym, pełnym animuszu nauczycielem (Torrance, 1995; za: Szmidt, 2007).



# Metody dydaktyki twórczości

**Ćwiczenia synektyczne** opierają się na trzech rodzajach analogii: analogiach bezpośrednich, analogiach osobistych i oksymoronach.

**Analogia bezpośrednia** to porównanie dwóch obiektów lub pojęć,  
Ćwiczenie w parach: śnieg jest biały jak..., szkoła jest jak... , szkolenia są jak ....

**Analogia osobista** polega na wejściu w rolę porównywanego obiektu i rozpatrywania problemu z jego perspektywy.

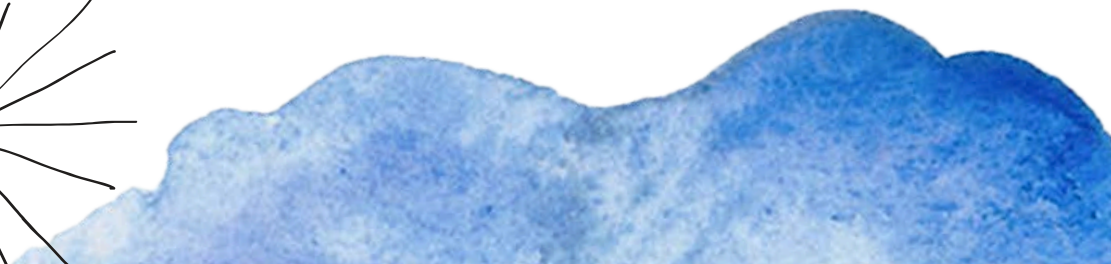
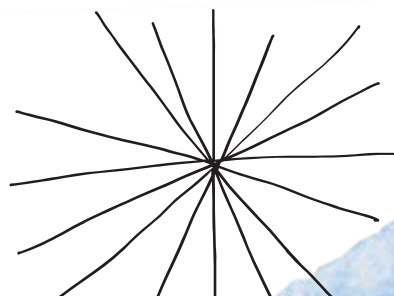
## Ćwiczenie indywidualne:

**Propozycja 1.** Stań się rzeką.

Opowiedz, jaką jesteś rzeką, jakie masz odczucia, co się z tobą dzieje?

**Propozycja 2.** Jesteś drzewem.

Opowiedz, jakim jesteś drzewem, jakie masz odczucia, co się z Tobą dzieje?



# TRENING TWÓRCZOŚCI = TRENING POMYSŁOWOŚCI

**Trening twórczości - zastosowanie metod, ćwiczeń i nawyków, które pozwolą uczniom i nam samym wyrobić w sobie twórczą postawę wobec życia. Tak więc o odejście od rutyny i monotonii, otwarcie na nowe wrażenia, spojrzenie na rzeczy oczywiste w niestereotypowy sposób.**



# Ćwiczenie 1 TRENING TWÓRCZOŚCI

## - PRZYKŁADY

**Krótką 15 min. sesją poświęconą nieskrępowanemu zadawaniu pytań. Przedmiot i zakres pytań może być określony lub dowolny.**

Obowiązują zasady:

1. im więcej pytań, tym lepiej,
2. nie wolno krytykować,
3. należy podchwytывать, uzupełniać i rozwijać pytania zgłoszone przez innych,
4. im bardziej niezwykłe pytanie, tym lepiej.

**Po skończonej sesji burzy pytań jej plan można poddać analizie. Np. ogłosić konkurs na pytanie:**

- a) najbardziej zaskakujące,
- b) najbardziej przewrotne,
- c) najbardziej sięgające istoty problemu.

Ćwiczenie można polecić jako sposób na wzbudzanie zainteresowania dowolnym tematem.

Można ten sposób wykorzystać doraźnie rozwiązując problemy.

# TRENING TWÓRCZOŚCI - PRZYKŁADY

## Adwokat diabła

Najpierw każdy uczestnik ustala jedno twierdzenie lub prawdę życiową, którą uważa za nie podlegającą wątpieniu. Następnie osoba grająca rolę diabła zadaje innym uczestnikom serię pytań, z których pomocą stara się zdruzgotać i poddać w wątpliwość to, co inni uznają za słuszne. Nie wolno mu atakować wprost tych twierdzeń. Może jedynie zadawać kłopotliwe pytania, na które każdy uczestnik powinien jeśli może odpowiedzieć. Adwokat diabła może również atakować wcześniej ustalone wyobrażenia na temat jakiegoś problemu do rozwiązania. Grupa definiuje problem, po czym adwokat stara się zburzyć uzyskany dopiero przed chwilą porządek w widzeniu problemu za pomocą kłopotliwych pytań.

# TRENING TWÓRCZOŚCI - PRZYKŁADY

**Ciekaw jestem, czy  
rzeczywiście..?**

Zadanie polega na uzupełnianiu - tak długo, jak długo to jeszcze bawi grupę-tytułowego początku zdania. Prawidłowa reakcja uczestnika obejmuje dwie czynności: najpierw trzeba ustalić jakąś niewzruszoną prawdę, czy choćby przypuszczenie o dużym stopniu prawdopodobieństwa, a potem zakwestionować ją dzięki uzupełnieniu zdania: "Ciekaw jestem, czy rzeczywiście.....?"

# TRENING TWÓRCZOŚCI - PRZYKŁADY

## Interesujący ekspert

Każdy z uczestników przygotowuje krótki wykład, który byłby nie tylko komunikatywny, ale też ciekawy dla odbiorców. Oto kilka zasad wzbudzania ciekawości słuchaczy:

- wykorzystuj tematy wzbudzające zainteresowanie
  - możesz zacząć od informacji, która na pewno przyciągnie uwagę słuchaczy
  - staraj się umiejętnie dozować napięcie
  - nie bój się okazać swej pasji i zainteresowania
  - możesz poprowadzić wykład w formie dyskusji, walki, ścierania się idei
  - zwracaj uwagę na odbiorców, jeśli przestali patrzeć na ciebie, to znaczy że przestałeś ich interesować
  - stosuj humor i dowcip, ale umiejętnie
  - mów głośno, swobodnie, niezbyt wolno, niezbyt szybko
  - nie zakładaj z góry, że słuchacze coś wiedzą, że coś jest dla nich nieciekawe, bo dla ciebie jest nieciekawe.
- Wskazówki powinno się udostępnić uczestnikom, zanim przystąpią do przygotowywania wykładu.



Podkarpacki Zespół  
Placówek Wojewódzkich  
w Rzeszowie

DZIĘKUJĘ ZA UWAGĘ.

**Opracowanie: Małgorzata Blicharska  
PZPW – PCEN – Oddział w Przemyślu**